

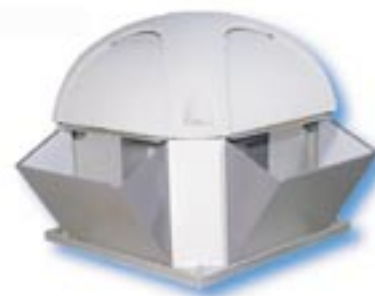


## TOURELLES 400°C/2 HEURES\*

Embase, pieds, plateau, grillage en acier galvanisé - Capot moteur en polyéthylène - Moteur à bride protection IP 55 Classe F - Protection du moteur par capot muni de 4 ouvertures pour ventilation du moteur et d'un emplacement pour intégration du sectionneur de proximité - Turbine : roue à réaction en acier galvanisé, équilibrée statiquement, avec moyau en aluminium - Livrées sans commande, voir auto-transfos et démarreurs page de droite



Tourelle à jet horizontal



Tourelle à jet vertical par capot directionnel

\* modèles TRI uniquement

REF	Sortie	Aliment.	Type	Débit (m <sup>3</sup> /h)	Pa	Vitesse rotation (tr/mn)	Puiss. (kW)	Intensité (A)	Auto-transfo 5 positions	Démarreur 1 ou 2 vitesses
-----	--------	----------	------	---------------------------	----	--------------------------	-------------	---------------	--------------------------	---------------------------

1STH364M	Horizontale	230/1/T	36/4 pôles	2000	150	1500	0.37	2.8	R1	D1
1STV364M	Verticale	230/1/T	36/4 pôles	2000	150	1500	0.37	2.8	R1	D1
1STH404M	Horizontale	230/1/T	40/4 pôles	2500	200	1500	0.37	2.8	R1	D1
1STV404M	Verticale	230/1/T	40/4 pôles	2500	200	1500	0.37	2.8	R1	D1
1STH454M	Horizontale	230/1/T	45/4 pôles	4500	200	1500	0.75	5.5	R2	D1
1STV454M	Verticale	230/1/T	45/4 pôles	4500	200	1500	0.75	5.5	R2	D1
1STH506M	Horizontale	230/1/T	50/6 pôles	3000	200	1000	0.37	2.65	R2	D1
1STV506M	Verticale	230/1/T	50/6 pôles	3000	200	1000	0.37	2.65	R2	D1
1STH566M	Horizontale	230/1/T	56/6 pôles	5000	200	1000	0.75	5.6	R2	D1
1STV566M	Verticale	230/1/T	56/6 pôles	5000	200	1000	0.75	5.6	R2	D1

1STH364T	Horizontale	400/3/T	36/4 pôles	2000	150	1500	0.37	1.05	R3	D1
1STV364T	Verticale	400/3/T	36/4 pôles	2000	150	1500	0.37	1.05	R3	D1
1STH404T	Horizontale	400/3/T	40/4 pôles	2500	200	1500	0.37	1.05	R3	D1
1STV404T	Verticale	400/3/T	40/4 pôles	2500	200	1500	0.37	1.05	R3	D1
1STH454T	Horizontale	400/3/T	45/4 pôles	4500	200	1500	0.75	1.86	R3	D1
1STV454T	Verticale	400/3/T	45/4 pôles	4500	200	1500	0.75	1.86	R3	D1
1STH504T	Horizontale	400/3/T	50/4 pôles	5000	400	1500	1.1	2.65	R4	D1
1STV504T	Verticale	400/3/T	50/4 pôles	5000	400	1500	1.1	2.65	R4	D1
1STH506T	Horizontale	400/3/T	50/6 pôles	3000	200	1000	0.37	1.19	R4	D1
1STV506T	Verticale	400/3/T	50/6 pôles	3000	200	1000	0.37	1.19	R4	D1
1STH566T	Horizontale	400/3/T	56/6 pôles	5000	200	1000	0.75	2.1	R4	D1
1STV566T	Verticale	400/3/T	56/6 pôles	5000	200	1000	0.75	2.1	R4	D1
1STH636T	Horizontale	400/3/T	63/6 pôles	8000	200	1000	1.5	3.9	R4	D1
1STV636T	Verticale	400/3/T	63/6 pôles	8000	200	1000	1.5	3.9	R4	D1

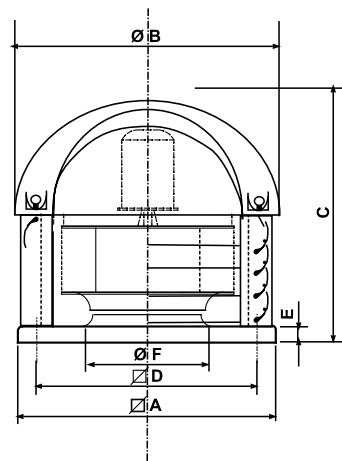
1STH5048T	Horizontale	400/3/T	50/4-8 pôles	5000/2500	400/60	1500/750	1.1/0.18	2.8/1	D2	D2
1STV5048T	Verticale	400/3/T	50/4-8 pôles	5000/2500	400/60	1500/750	1.1/0.18	2.8/1	D2	D2
1STH5648T	Horizontale	400/3/T	56/4-8 pôles	8000/4000	400/60	1500/750	2.2/0.37	5.5/2.2	D2	D2
1STV5648T	Verticale	400/3/T	56/4-8 pôles	8000/4000	400/60	1500/750	2.2/0.37	5.5/2.2	D2	D2
1STH63612T	Horizontale	400/3/T	63/6-12 pôles	8000/4000	200/44	1000/500	1.5/0.25	4/1.5	D2	D2
1STV63612T	Verticale	400/3/T	63/6-12 pôles	8000/4000	200/44	1000/500	1.5/0.25	4/1.5	D2	D2



## DIMENSIONS DES TOURELLES

Côtes (mm)	A	B	C	D	E	F*
TV/TH 36	550	571	510	500	30	315
TV/TH 40	680	707	673	614	30	355
TV/TH 45	680	707	673	614	30	355
TV/TH 50	680	707	673	614	30	355
TV/TH 56	840	874	857	760	40	500
TV/TH 63	840	874	857	760	40	500

\* F = Diamètre de raccordement minimum



## AUTO TRANFOS ET DEMARREURS

REF	Auto-transformateurs
1SR1	Alimentation 230/1/T - Intensité maxi. 5 A
1SR2	Alimentation 230/1/T - Intensité maxi. 7 A
1SR3	Alimentation 400/3/N/T - Intensité 3 A
1SR4	Alimentation 400/3/N/T - Intensité 5 A

Auto-transformateurs 5 positions + 1 position 0 (pour mise hors tension du moteur) agissant sur la tension d'alimentation du moteur. Possibilité de raccorder une électrovanne gaz.  
 R1 et R2 : Alimentation 230/1/T - Boîtier étanche en polycarbonate, IP 64 - Sorties de câbles par presse-étoupe  
 R3 et R4 : Alimentation 400/3/N/T - Boîtier étanche en tôle d'acier électrozingué et couvercle à charnière, IP 55 - Sorties de câble par presse-étoupe

REF	Démarrateurs 1 ou 2 vitesses
1SD1	Démarrateur 1 vitesse - Puiss. moteur maxi. 4 kW
1SD2	Démarrateur 2 vitesses - Puiss. moteur maxi. 4 kW

D1 : Coffret de commandes 1 vitesse - Alimentation 230/1/T ou 380/3/N/T - Boîtier en PVC, IP 65 - Protection thermique  
 D2 : Coffret de commandes 2 vitesses - Boîtier en PVC, IP 55 - Trois presse-étoupes montés - Contacteurs avec protections thermiques - Possibilité de raccorder une électrovanne gaz sans temporisation

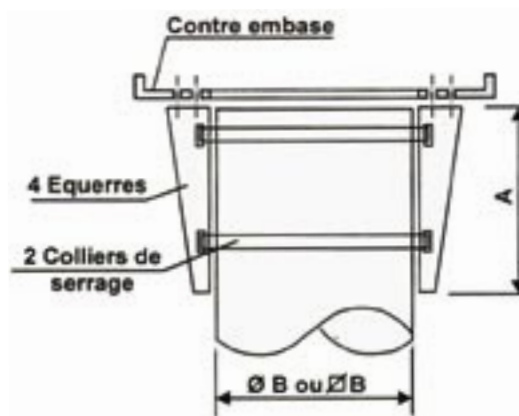
## KITS DE MONTAGE

REF	Kits de montage
1SS36	Pour tourelles TH/TV 36
1SS4050	Pour tourelles TH/TV 40 et 50
1SS5663	Pour tourelles TH/TV 56 et 63

Composition des kits de montage :

Tourelles	Côtes (en mm)				
	A	Ø B Mini	Ø B Maxi	∇ B Mini	∇ B Maxi
TH/TV 36	300	*	360	330	380
TH/TV 40, 45, 50	400	*	500	440	520
TH/TV 56 et 63	450	*	630	520	645

\* = Diamètre d'aspiration de la tourelle, voir tableau «dimensions des tourelles»



**Courbes de sélection des tourelles : voir page suivante**

