

TABLES DE TRAVAIL

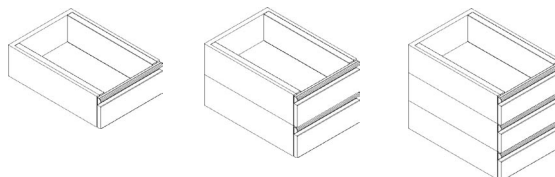
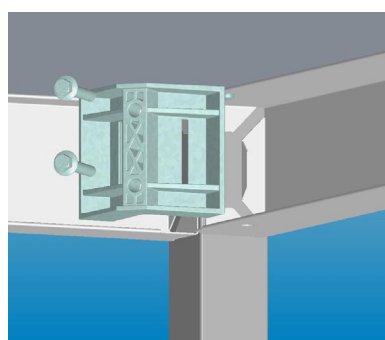
SERIE 700 - GASTRONOMIE

Les nouvelles tables de travail sur piétement démontables sont construites avec un nouveau système qui permet de les assembler très rapidement, ce qui permet au même temps, de réduire les volumes.

Les tables de travail sur piétement de la série 700 sont disponibles avec ou sans dossier et peuvent être dotées d'étagères supplémentaires. La vaste modularité permet d'obtenir des longueurs standard allant de 80 à 240 cm, avec une progression de 10 en 10 cm. Les tables de plus de 200 cm de longueur sont fournies, en standard, avec 6 pieds pour en augmenter leur solidité.

Le plan de travail et l'étagère inférieure ont 4 cm d'épaisseur. Les piétements ont une section carrée (40x40 mm) et, grâce aux vérins, il est possible de régler la hauteur de la table de 85 à 92 cm. Il est possible d'aménager les tables avec des blocs-tiroirs à 1, 2 et 3 tiroirs et avec des roulettes avec ou sans frein.

Tous les produits sont réalisés en acier inox AISI 304 18/10. Toutes les gammes ont été étudiées pour permettre une formulation d'offres rapide, avec de nombreuses dimensions standard au choix.



Modèles	A/DOS.	S/DOS.	A/DOS.+ETAG.	S/DOS.+ETAG.	A/DOS.	S/DOS.	A/DOS.+ETAG.	S/DOS.+ETAG.
Dimensions Extérieures								
Longueur (L)	800 ÷ 2000				2100 ÷ 2400			
Profondeur (P)	700	700	700	700	700	700	700	700
Hauteur (H)	850÷920	850÷920	850÷920	850÷920	850÷920	850÷920	850÷920	850÷920
Hauteur réglable a/dossieret	950÷1020	-	950÷1020	-	950÷1020	-	950÷1020	-
Nbre de piétements	4	4	4	4	6	6	6	6
Epaisseur plan	40	40	40	40	40	40	40	40
Section piétements	40x40	40x40	40x40	40x40	40x40	40x40	40x40	40x40
Assemblé								
Non assemblé								
Etagère supplémentaire								
Bloc 1 tiroir								
Bloc 2 tiroirs								
Bloc 3 tiroirs								
Roulettes a/frein Ø 100								
Roulettes s/frein Ø 100								
STANDARD								
OPTION								
NON DISPONIBLE								

dimensions indiquées en mm